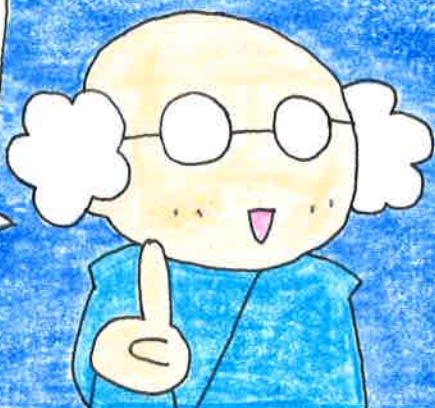


ワルファリン

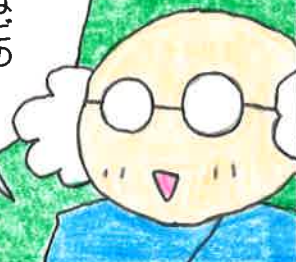


は ワルでは
ありません。

今、飲んでいる薬を
教えてください。



骨粗しょう症またはがんなどの
治療を受けている患者様へ



骨粗しょう症の薬を飲むように
なったら、特に口腔内の清掃を
心がけ、定期的に歯科クリニッ
クにクリーニングに行く習慣を
つけましょう。
そして、「骨粗しょう症の薬を
飲んでいきます」とひとこと、伝え
ることをお忘れなく。



歯科治療に影響
することがありますので、
治療前に
お知らせください。



など

ワルファリンの中断はNG

骨粗しょう症の薬にご用心