



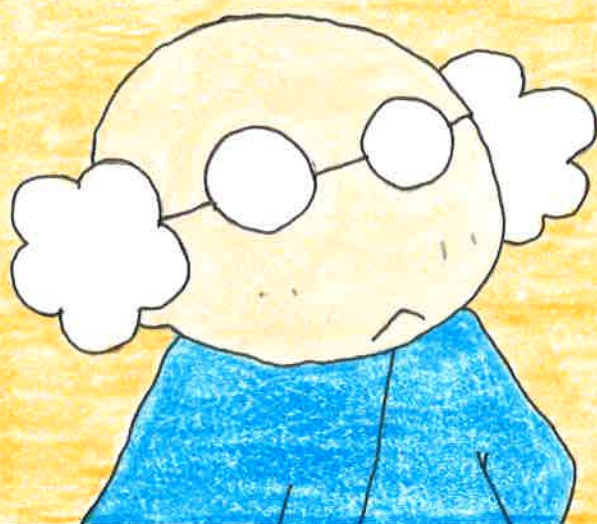
日本人男性は非喫煙者でも、
受動喫煙で「歯周病」リスク
が高くなります。



タバコのニコチンは歯周病菌の
発育を促進し、病原性を高める
ことが知られています。
受動喫煙でも同様のメカニズム
が働く可能性が…。



たかが歯周病と思うかもしれない
が、歯を失う原因のトップであり、
さらに糖尿病など全身疾患との
関連が指摘されています。



受動喫煙は意識をして、もしくは
喫煙者の協力で避けられるリスク
です。

